

Gadelampe GALAXXIS 145L

hansen

Teknisk data

Indgangsspænding:	176 - 250V
Strømforsbrug:	45W
30 stk. high power 1,3W dioder	
LED lysudbytte:	400mA
Lysstrøm:	2850lm
Farvetemperatur:	3000K, 4000K eller 5000K
Dimensioner LxBxH: 800 x 240 x 135mm	
Vægt:	6,5 kg
Installation:	Bundmontering Ø 60-76mm Sidemontering Ø 42-60mm



Generelt

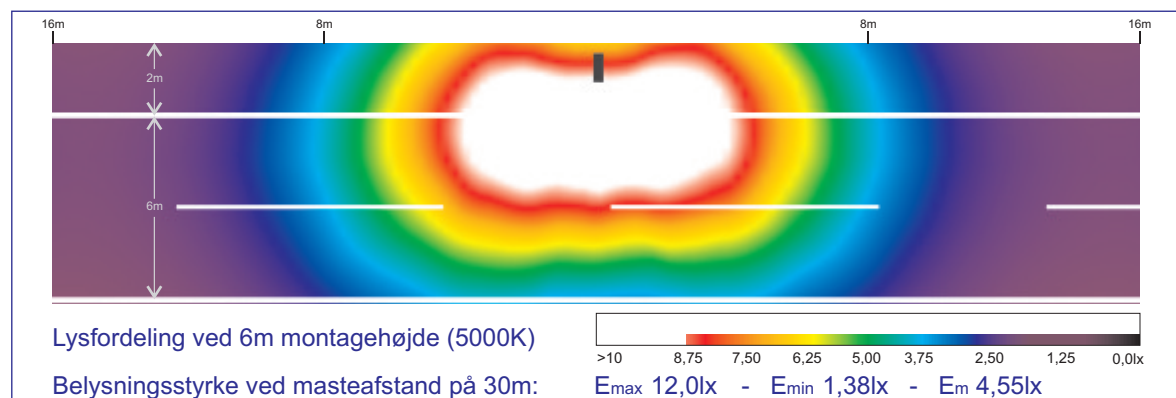
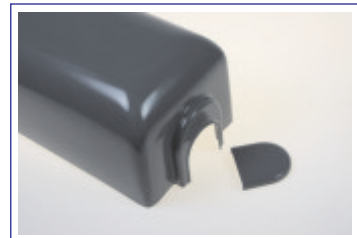
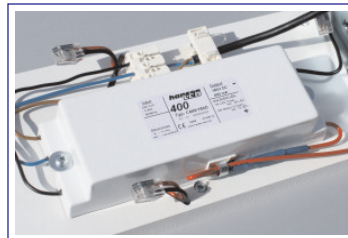
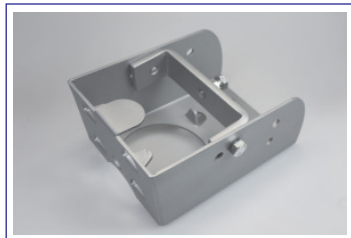
Ved hjælp af de specielt udviklede og nøje placerede LED moduler sikres en ensartet lysfordeling over et bredt område (langs kørebanens retning). Hvert LED modul består af 5 dioder, forseglet i en EV1 anodiseret aluminiumsblok iht. IP63.

Basepladen er ligeledes EV1 anodiseret aluminium og fungerer desuden som varmeafleder fra dioderne.

En indgangsklemme med trækafastning er indbygget i den inkorporerede konverter. 180V/400mA konverteren er IP65 isoleret og er beskyttelsesklasse II. Dæmpning til 200mA er desuden en mulighed, såvel permanent som vekslende imellem døgnets timer.

Den indbyggede, galvaniserede masteholder giver en række forskellige indstillingsmuligheder alt efter installationsforholdene og dimensionerne på den pågældende lygtepæl.

Topdelen er fremstillet af mørkegråt PVC og er aftagelig ved montage samt vedligeholdelse.



Yderligere lystekniske data kan findes og downloades under EULUMDAT på vor hjemmeside www.galaxxis-gadebelysning.dk

Technical modifications reserved. Date: Jul. 2010 Data content protected by copyright.